

Samskeytalaus lðnaðargólf - tæknilýsingarblað

Efnislýsing:

StoFloor IR EH 200 er tveggja þátta leysiefnalaust epoxý/sement hybrid fjölliðuefni. Efnið er undirlag undir önnur gólfefni til að slétta flötinn. Efnið er lagt um það bil 2 mm þykkt og er sérstaklega ætlað á rakt undirlag eða þar sem hættu er á raka-streymi neðan frá.

Kostir:

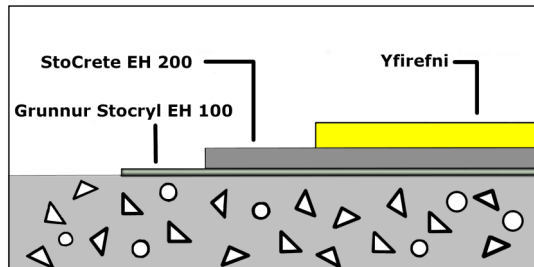
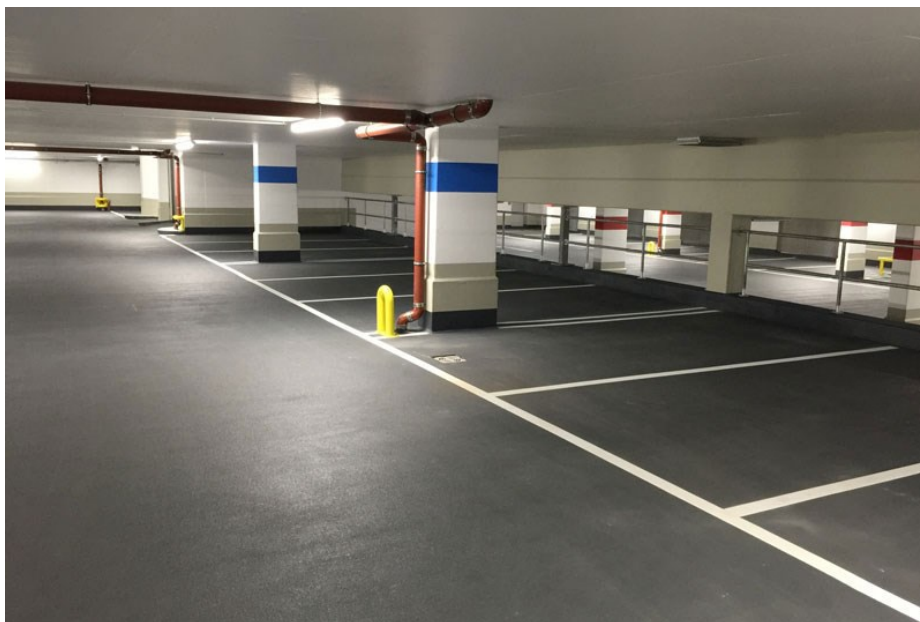
Helstu kostir gólfefnisins eru að fljótlegt er að leggja það. Efnið er hægt að leggja á rakt undirlag, það er lagt samskeytalaust þ.e.a.s hefur samfellt yfirborð sem auðvelt er að þrifa. Efnið er leysiefnalaust og því ekki mengandi fyrir matvæli né umhverfið hvorki við lögn né eftir á.

Notkunarvið:

Helsta notkunarvið StoFloor IR EH 200 er t.d. rök gólf eða þar sem hættu er á raka neðan frá. Innan eða utandyra. Efnið er til í gráum lit.

Eiginleikar:

Þrýstipól 54MPa
Hitapól: 60°C með álagi
Hleypir í gegnum sig raka í gufuformi.
Uppfyllir staðalinn EN 13813
Uppfyllir staðalinn EN 1504-2
Uppfyllir staðalinn EN 13501-1:2007



Vinnslutími:

- ◆ Tími við lögn: 1 dagur
- ◆ Gönguhæft: 18-20 klst/20°C
- ◆ Fullharðnað 7 dagar/20°C

Vinnsluferli:

Steinsteypa þarf að vera a.m.k. 25N/mm brotstyrk, lofthiti sé yfir 8°C á meðan lögn fer fram og 3°C yfir daggarmörkum.

Lagning StoFloor IR EH 200 skal eingöngu framkvæmd af sérþjálfuðum lagningarmönnum.

Umhirða:

Endingartími gólfefnis getur meðal annars byggst á reglulegum þrifum og góðri umhirðu. Gólfefnið skal þrifið með réttum efnum til að fjarlægja m.a. Dekkjaför og önnur illþrifanleg óhreinindi. Gólfefni í matvælaíðnaði er almennt nægjanlegt að þrifa með 50°C heitu vatni og hreinsiefnum skv. Þrifaplani frá framleiðanda hreinlætisvara. Nýtt gólfefni getur í sumum tilfellum verið kjörið tækifæri til að bæta umgengni á vinnustað.